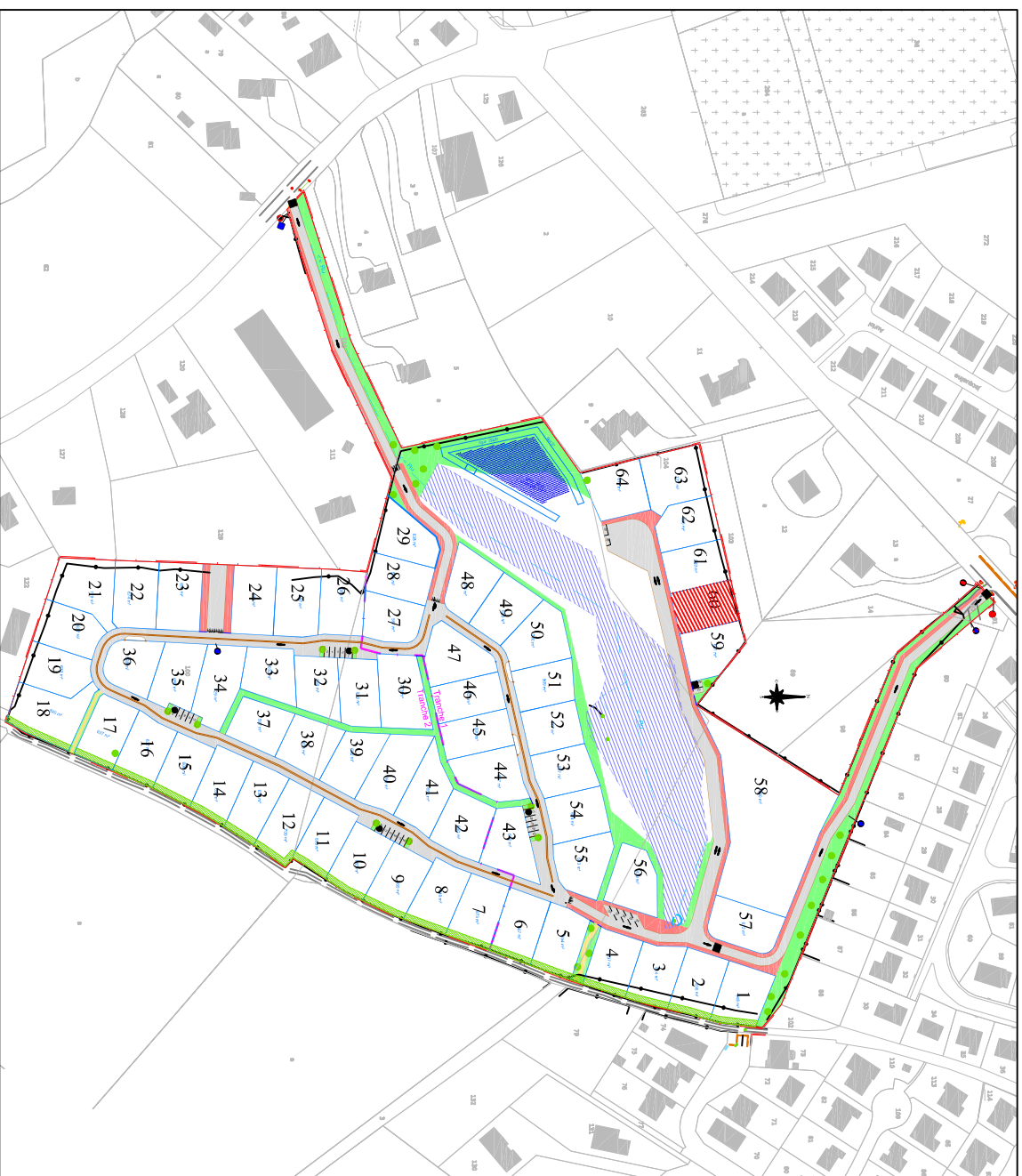


# Lotissement "Le Grand Pré"

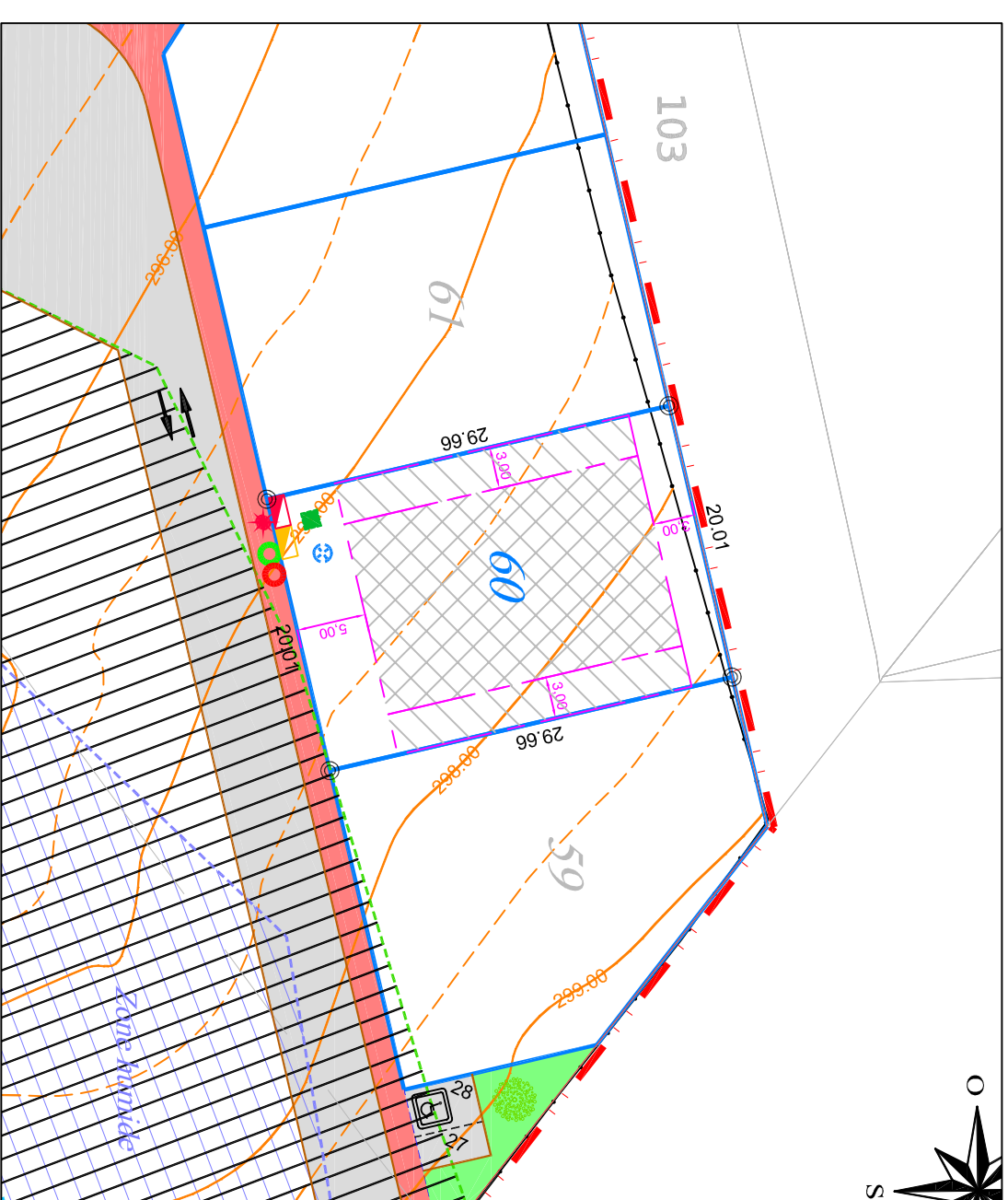
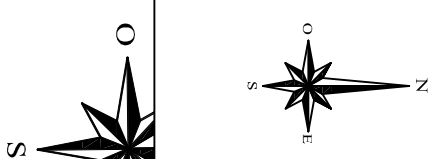
Lot n°60














## PLAN DE RÉSERVATION

Lot n° : 60  
parcelle --

contenance prévisionnelle : 594 m<sup>2</sup>



Echelle : 1/500

- | REGLEMENT   |                                   | EQUIPEMENT TECHNIQUE  |                               |
|---|-----------------------------------|---|-------------------------------|
|  | Zone d'implantation des pavillons |  | Branchement Eaux Pluviales    |
|  | Bornes géomètre                   |  | Branchement Eaux Usées        |
|  | Accès véhicules interdit          |  | Logement compteur Eau Potable |
|  | Accès au lot obligatoire          |  | Regard téléphone              |
|   |                                   |  | Coffret électricité           |
|   |                                   |  | Coffret branchement gaz       |
|   |                                   |  | Candelabre sur trottoir       |

La superficie et les cotes périmétriques seront définitives après bornage du géomètre  
La position exacte des différents branchements sera vérifiée sur place avant la réalisation du projet de construction.  
L'adaptation de la construction au terrain sera étudiée en tenant compte du niveau et de la position de la voie nouvelle ainsi que des réseaux créés.

Document provisoire pouvant être modifié pour des raisons techniques