

Maître d'ouvrage

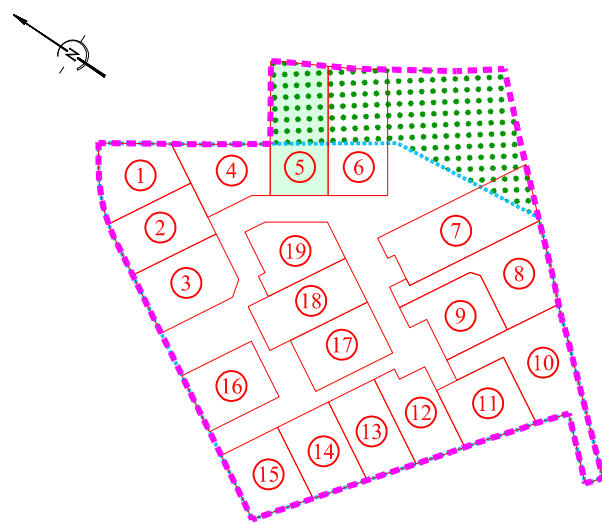
Pierres Territoires
de France
Centre Atlantique PROMOTEUR • LOTISSEUR

29, Avenue du Général de Gaulle
87000 LIMOGES
05 55 11 90 60 - www.ptfca.fr

Mr SAVIN Anthony
06 89 84 96 87 - email : a.savin@ptfca.fr

IMMOBILIÈRE
SUD
ATLANTIQUE

Situation parcellaire



Légende

- Parcelle
- Bordure type T2 vue 14 cm
- Bordure type T2 vue 4 cm
- Caniveau type CC1
- Pelouse
- Massif arbustif
- Enrobé
- Zone non-aedificandi de 1m de large
- Zone non-constructible (hors lotissement)
- Arbre projeté
- Candélabre projeté
- Parking du midi fixe, compris dans les parcelles et ouvert sur le domaine public, si possible. 6m x 5m
- Parking du midi non fixe, compris dans les parcelles et ouvert sur le domaine public, si possible. 6m x 5m
- Point de collecte des déchets ménager
- Sens de pente de voirie
- Sens de la circulation
- Mur / mur de soutènement existant à conserver
- Ouverture à créer pour accès au parking du midi non fixe, selon position, à la charge de l'acquéreur.
- Haie à conserver
- Ouverture à créer pour accès au parking du midi non fixe, selon position, à la charge de l'acquéreur.



Coffret électricité (projet)

Electricité



Coffret électricité et gaz (projet)

Electricité
 Gaz



Sortie pour compteur eau potable (projet)

Eau



Boîte de branchement télécom (projet)

Télécom



Tabouret de branchement eaux usées (projet)

Brt 0
T= 0.00
Fe= 0.00
Prof= 0.00

DEUX-SÈVRES COMMUNE DE AIGONDIGNÉ

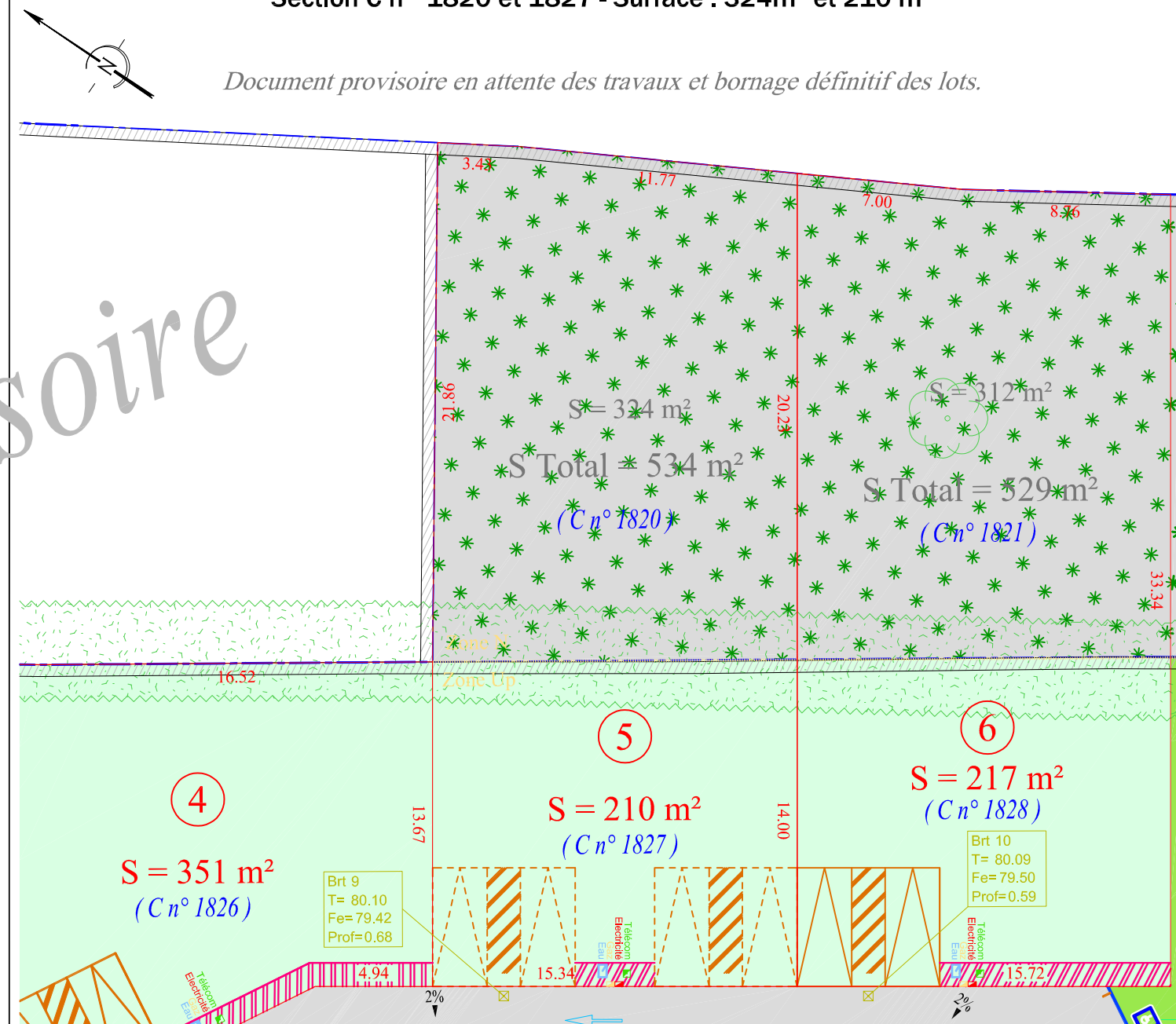
Le Domaine des Trois Épis

Permis d'Aménager n° PA 079185 18 S0001
accordé par arrêté n° 309-2019 le 06 Décembre 2018
modifié par arrêté n° 043-2021 le 07 Janvier 2021

PLAN DE BORNAGE ET DE VENTE PROVISOIRE LOT 5

Section C n° 1820 et 1827 - Surface : 324m² et 210 m²

Document provisoire en attente des travaux et bornage définitif des lots.



ATTENTION :

Construction:

L'adaptation de la construction au terrain sera étudiée en tenant compte du niveau et de la position de la voie nouvelle ainsi que des réseaux créés.

Ouvrages hors sols:

Positions non-contractuelles, n'engagent pas la responsabilité du concepteur. Des modifications pouvant intervenir à l'exécution des travaux, avant tout projet de construction, les acquéreurs devront impérativement vérifier le positionnement définitif des ouvrages (eau potable, eaux usées, électricité, gaz, télécom, candélabres).

Echelle : 1/250
(Format A3 - 297 x 420 mm)