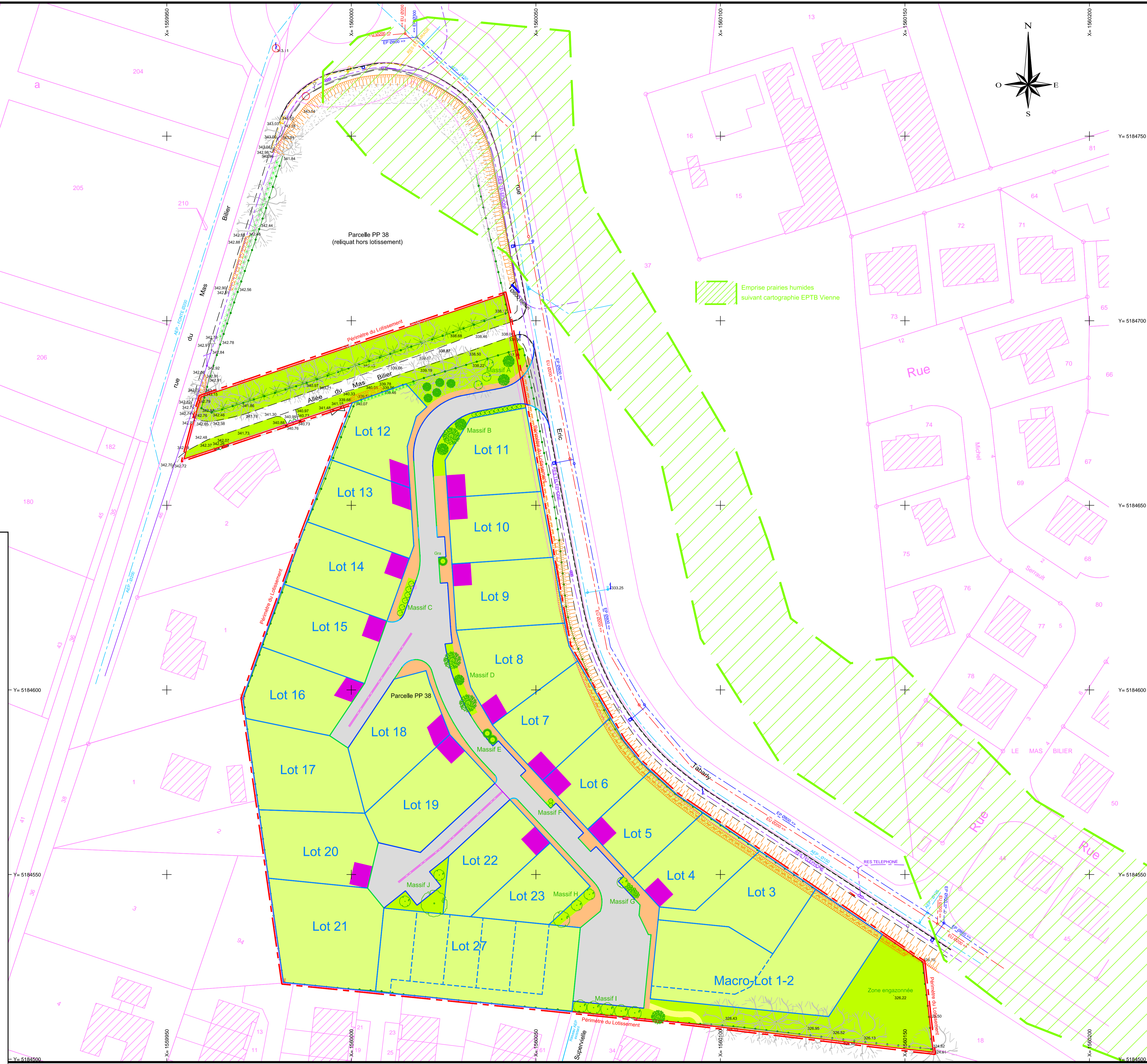
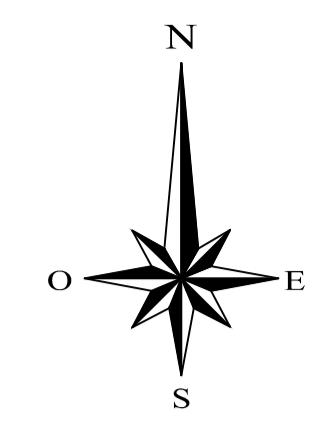


LÉGENDE DES VÉGÉTAUX

	Arbre existant à conserver		
	Haie champêtre existante à conserver en alignement de l'Allée du Mas Bilier		
	Graminées		
Massif A (entrée) (arbustes anti-pénétrante)		Massif F	
Berberis fructifera (baie grise bleutée) 1		Sauge officinale (mellifère) 2	
Matornia aquifolium (fruit bleu) 1			
Danae ruscus (fruit rouge) 3		Massif G	
Bruyère 5		Carpinus fastigiata ligé 1	
		Myrte rampant 20	
Massif B (entrée)		Massif H	
Hypericum calycinum (mellifère) 25		(Sédentarisation des oiseaux)	
Hypericum hidcole (fruit rouge noir) 9		Sorrier domestica 1	
Rhus fraxinifera (fruit jaune) 40		Sambucus racemosa 1	
Amelanchier 1		Rosa rugosa alba 2	
Viburnum davidii 2			
Rosa rugosa 3		Massif I	
		(Arbustes persistants brise-vue)	
Massif C		Quercus phillyraeoides 5	
Romarin (mellifère) 6		Aubepine crataegus rose tige 1	
Massif D		Massif J	
Robinia casque rouge 1		(Sédentarisation des oiseaux)	
Robinia frisia 1		Tilia henryana 1	
Ribes odoratum 1		Ilex x meserveae (Conakry femelle) 1	
Massif E		Burnum hillieri winton 1	
(Graminées)			
Pennisetum villosum 30			



DEPARTEMENT DE LA HAUTE-VIENNE
 Ville de LIMOGES
"Le Mas-Bilier"
 Rue Eric Tabarly
 Lotissement "LE CLOS DU MAS BILIER"

MAÎTRE D'OUVRAGE	MAÎTRE D'OEUVRE	PAYSAGISTE-CONCEPTEUR
SAS IMMOBILIERE SUD ATLANTIQUE Pierres & Territoires 29, Avenue du Général de Gaulle 87000 LIMOGES Tél. 05.55.11.90.60	 BRISSET VEYRIER MESURES SELARL DE GEOMETRES-EXPERTS 25, rue de la République 87000 LIMOGES E-mail : contact@bv-mesures.fr Tel. 05.55.11.90.79	 Lionel Emberty Ingénierie Etudes techniques

PLAN DES ESPACES VERTS PA8.7
 Echelle : 1/500

Indices	Modifications	Date	Dessiné par	Contrôlé par
A	Edition initiale	06/2021	R. SKOROPAD	G. WANNEPAIN
B	Modification du périmètre du lotissement, suppression de 3 lots	10/2021	G. WANNEPAIN	G. WANNEPAIN

Chemin et nom du plan
 Y:\VRD\encours_lot\LIMOGES\VRD20-02-04-VAL PRE VERT 6-IMMOBILIERE SUD ATLANTIQUE\URBANISME\ENVI\EMBERTY\2021\VRD20-02-04-PA-2_ACT.dwg